

**Österreichische Meisterschaften 2016 im Straßenlauf**  
**10km (Allgemeine Klasse, U23, U20 und Masters) - 5km (U18)**  
**ÖÖLV-, WLV-Meisterschaften**

---

**ZEIT:** Sonntag, 17. April 2016, Start 5km: 12:50 Uhr Start 10km: 13:30 Uhr

**ORT:** 4550 Kremsmünster

**VERANSTALTER:**

TuS Kremsmünster, Sektion Leichtathletik, Rad & Schi  
Karlheinz Meidinger  
Tel.: 0699 - 10 73 21 66  
E-Mail: [marktlauf@kremsmuenster.at](mailto:marktlauf@kremsmuenster.at)  
Web: [www.marktlauf.at](http://www.marktlauf.at)

**NENNUNG / NENNGELD / ZAHLUNG:**

Die **Nennung und Zahlung** erfolgt **ausschließlich an den ÖLV:**

bis **Montag, 11. April 2016 online** über das **online-Meldesystem des ÖLV** unter:  
[www.oelv.at](http://www.oelv.at) > Wettkämpfe > Österr. Meisterschaften 2016.

Die **Zahlung** soll vereinsweise erfolgen (in Ausnahmefällen auch Einzelzahlungen möglich), auf das Konto:

**ÖLV:** IBAN: AT14 3200 0001 0483 9080 BIC: RLNWATWW

**Achtung: Nennung = Zahlungsverpflichtung**

Ist das **Nenngeld 20€ (10 km) 15€ (5 km)** bis Mittwoch, 13. April nicht eingetroffen, wird dieses dem VEREIN (inkl. € 5,- Bearbeitungsgebühr/Verein) vom ÖLV vorgeschrieben!

Für die Österreichischen Meisterschaften können nur jene Läuferinnen und Läufer gewertet werden, die über das ÖLV online-Meldesystem gemeldet sind. Siehe allgemeine Bestimmungen des ÖLV.

**NACHMELDUNG:**

**20€ (15€) + 20€ (15€) Nachmeldegebühr = 40€ (U18 30€) !!!**

(Daher bitte davon nicht Gebrauch zu machen!)

**Nachmeldungen** sind am **Wettkampftag bis eine Stunde vor dem jeweiligen Start** bei Heinz Eidenberger (ÖLV) vor Ort, **Marktplatz 3**, möglich.

**STARTNUMMERN AUSGABE:**

Marktplatz 3 (Eingang neben ASSEC Versicherung GmbH)

Am Renntag von 09.30 Uhr bis eine Stunde vor dem Start.

**Achtung: Die Startnummern werden NUR vereinsweise ausgegeben!**

## **Österreichische Meisterschaften 2016 im Straßenlauf** **10km (Allgemeine Klasse, U23, U20 und Masters) - 5km (U18)** **ÖÖLV-, WLV-Meisterschaften**

---

### **ZEITMESSUNG:**

MaxFun Timing: UHF-Zeitmessung, Chip ist in der Startnummer integriert. (Keine Leihgebühr nötig).  
Ohne Startnummer gibt es keine Zeitmessung. Gelbe Champion-Chips können nicht verwendet werden.

### **MEISTERSCHAFTS WERTUNG:**

10km Männer/Frauen und 5km U18 Einzel und Teamwertung.  
U20, U23 und Masters nur Einzelwertung.  
Die U20, U23 und Masters werden automatisch bei der Allgemeinen Klasse **UND** in ihrer Altersklasse gewertet. Es ist keine Doppelmeldung erforderlich.

### **Die Meisterschaftsläufer werden NICHT beim Volkslauf (23. Marktlaufl) gewertet!**

Für die Aufnahme in die Wertung des 14. Traunviertler Laufcups ist keine weitere Nenngeldzahlung, jedoch unbedingt eine eigene Anmeldung unter [www.maxfunsports.com/register](http://www.maxfunsports.com/register) erforderlich.

### **WETTKAMPFLEITER DES ÖLV:**

Heinz Eidenberger, Tel.: 0650 / 655 57 66  
E-Mail: [eidenberger@oelv.at](mailto:eidenberger@oelv.at)

Es gelten grundsätzlich die Teilnahmebedingungen des Veranstalters.  
Eine detaillierte Ausschreibung und viele weitere Informationen können unter  
[www.marktlaufl.at](http://www.marktlaufl.at) eingesehen werden.

### **SIEGEREHRUNG:**

15.30 Uhr, Bezirkssporthalle, 4550 Kremsmünster  
**ab 14:00 Uhr Verpflegung in der Bezirkssporthalle**

### **UMKLEIDEN/DUSCHEN/MASSAGE:**

Bezirkssporthalle Kremsmünster  
Der Veranstalter übernimmt keinerlei Haftung für Schäden an Personen und Eigentum.  
Dies gilt auch für abhanden gekommene Bekleidungsstücke oder andere Gegenstände.  
Die Teilnahme erfolgt auf eigene Verantwortung.

### **QUARTIERINFORMATIONEN:**

Tourismusverband Bad Hall - Kremsmünster  
Rathausplatz 1  
4550 Kremsmünster  
Tel.: +43(0)7583 7212  
E-Mail: [tourismus@kremsmuenster.at](mailto:tourismus@kremsmuenster.at)  
Web: [www.badhall.at](http://www.badhall.at)

### **ANREISE:**

Mit dem PKW:

## Österreichische Meisterschaften 2016 im Straßenlauf

10km (Allgemeine Klasse, U23, U20 und Masters) - 5km (U18)  
ÖÖLV-, WLTV-Meisterschaften

Autobahn A1 und A8: Abfahrt Voralpenkreuz/Sattledt (8 Km bis Kremsmünster).  
Autobahn A9 (von Süden): Abfahrt Ried im Traunkreis (4 Km bis Kremsmünster).

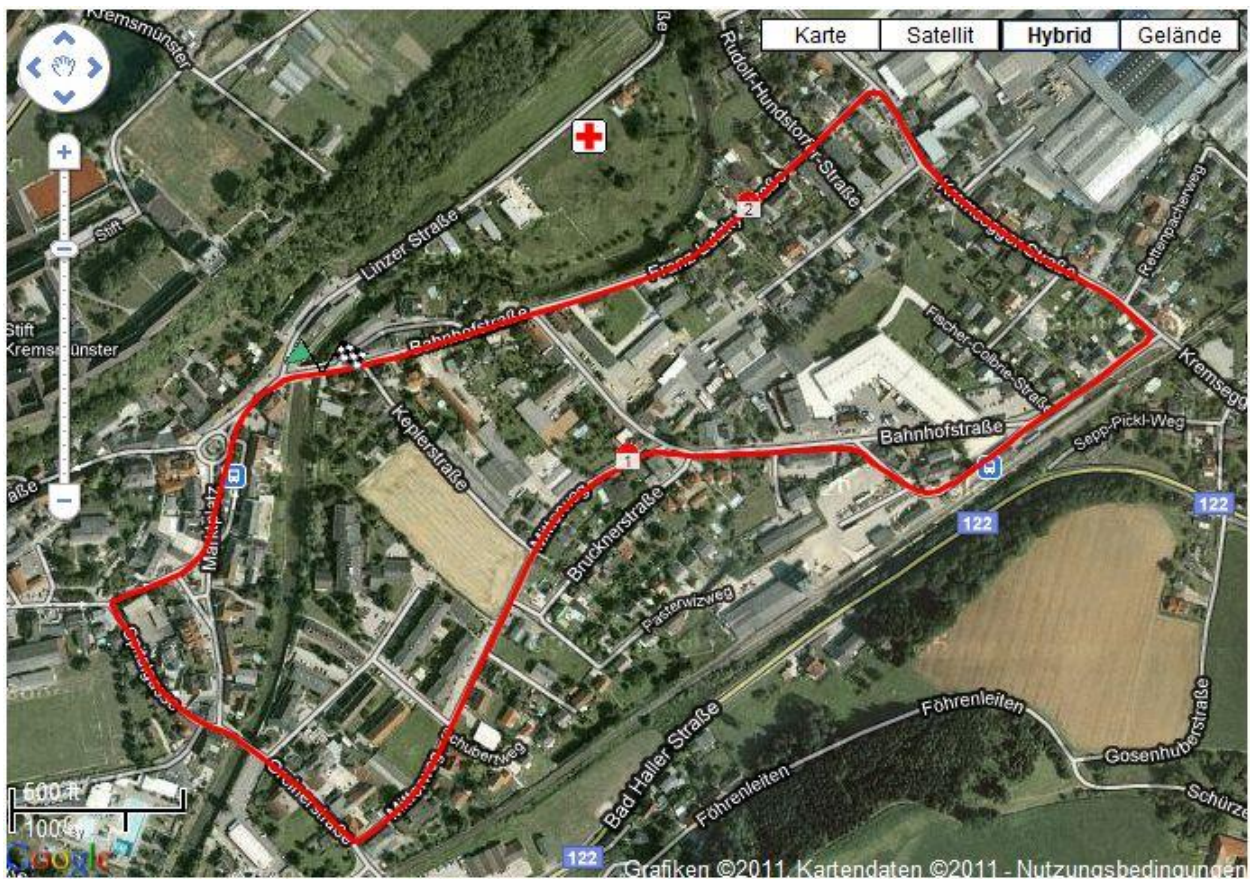
**Mit der Bahn:**

Westbahnstrecke (von Wien, Innsbruck oder Salzburg kommend) bis Linz. Weiter mit der Pyhrnbahn bis Kremsmünster.

Von Graz bis Selzthal. Weiter mit der Pyhrnbahn bis Kremsmünster.

### STRECKENPLAN:

1 Runde: Länge = 2500 m (AIMS Code: AUT 04 034 SO), HD = 9,8 m



**Österreichische Meisterschaften 2016 im Straßenlauf**  
10km (Allgemeine Klasse, U23, U20 und Masters) - 5km (U18)  
ÖÖLV-, WLV-Meisterschaften

